

Anwendungsfokus

Wirkungsgradsteigerung Durchflusssysteme

In der Regel stellen bei Pumpen die Energiekosten mit bis zu 95 % - über die gesamte Betriebslebensdauer gesehen - den Großteil der Gesamtkosten dar und liegen deutlich über den Investitionskosten. Aus diesem Grund machen sich Investitionen zur Steigerung des Wirkungsgrads und zur Senkung des Energieverbrauchs bezahlt.

Durch Schäden im Betrieb kann sich der Wirkungsgrad vermindern und damit der Energieverbrauch um bis zu 10-15 % erhöhen. Dies kann weitere kostspielige Konsequenzen mit sich bringen, unter anderem:

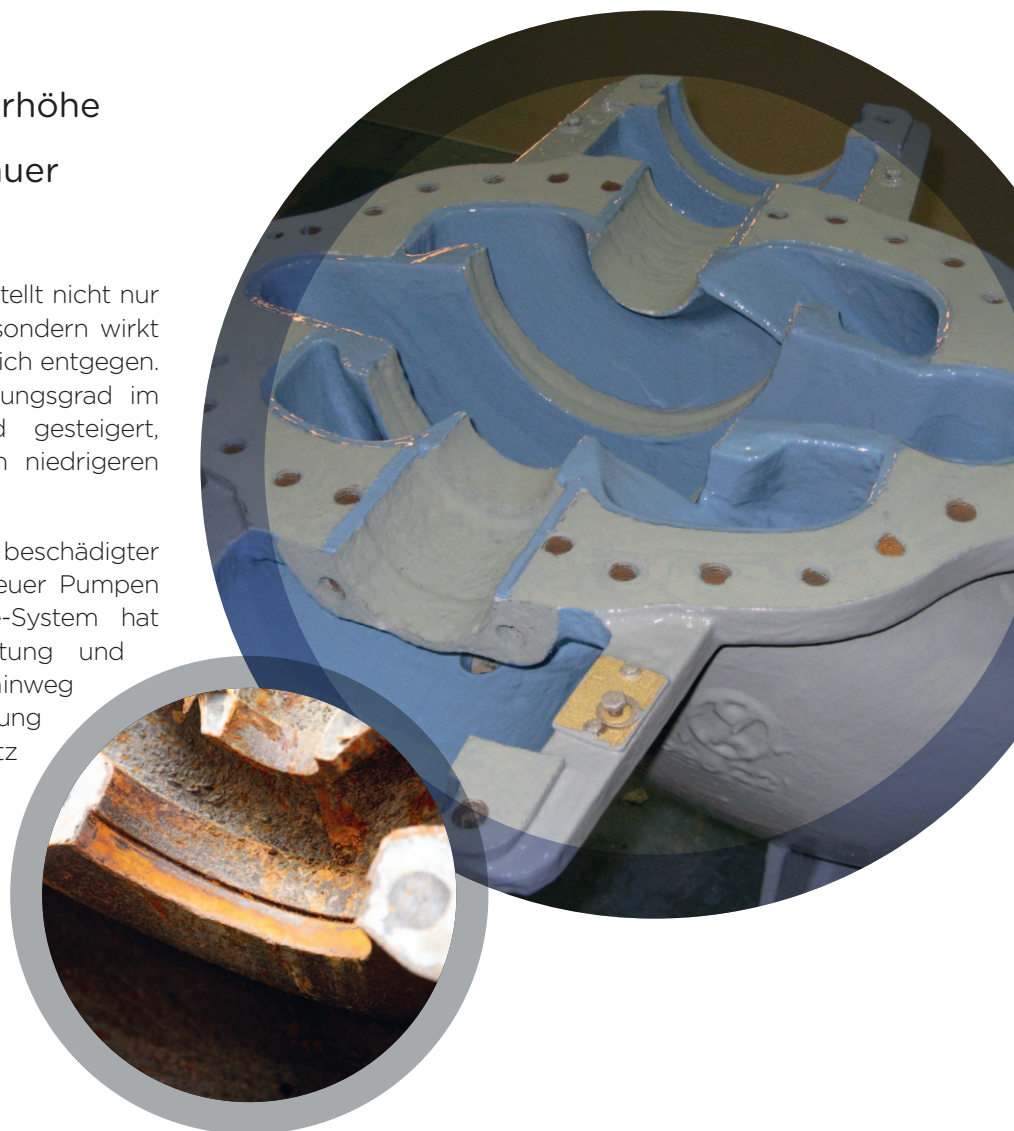
- Erhöhte Betriebskosten
- Verringerte Pumpenförderhöhe
- Kürzere Betriebslebensdauer
- Verringerter Durchfluss

Das Belzona Supermetalglide-System stellt nicht nur den Pumpenwirkungsgrad wieder her, sondern wirkt zukünftigen Verschleißschäden maßgeblich entgegen. Darüber hinaus wird der Pumpenwirkungsgrad im Vergleich zum neuwertigen Zustand gesteigert, sodass sich Investitionen in Form von niedrigeren Energiekosten schnell bezahlt machen.

Die Reparatur abgenutzter und beschädigter Ausrüstung - oder auch der Schutz neuer Pumpen - mit dem Belzona Supermetalglide-System hat eine sofortige Auswirkung auf Leistung und Betriebskosten, sodass über viele Jahre hinweg Energie eingespart und für die Ausrüstung hochwertiger Erosionskorrosionsschutz geboten wird.

Belzona liefert die Antwort auf Erosionskorrosion in Durchflusssystemen:

- Steigerung des Wirkungsgrads und der Leistung
- Verkürzung der Ausfallzeiten
- Verlängerung der Betriebslebensdauer
- Vermeidung hoher Austauschkosten



www.belzona.de

Belzona® bietet die Lösung für Ihren Reparatur- und Instandhaltungsbedarf.


BELZONA[®]
Repair • Protect • Improve

Anwendungsfallstudie

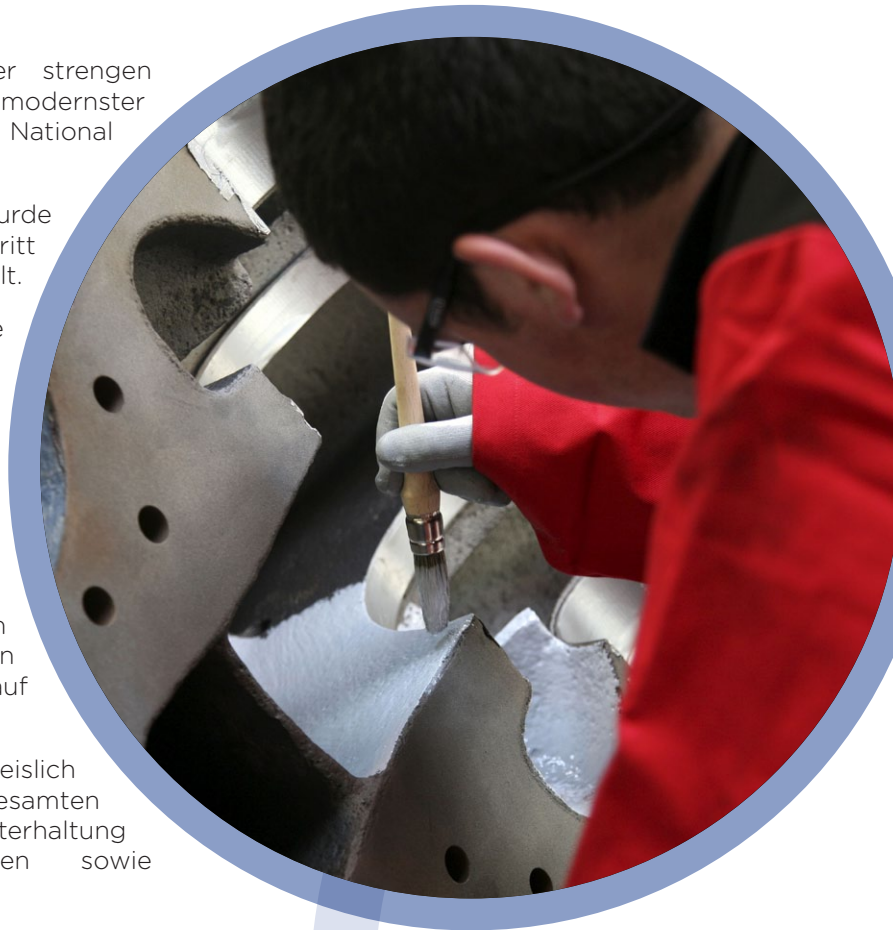
Belzona 1341 (Supermetalgilde) wurde unter strengen unabhängigen Laborbedingungen mithilfe modernster Durchfluss-Prüfleinrichtungen von den National Engineering Laboratories (N.E.L.) getestet.

Zum Test von Belzona 1341 (Supermetalgilde) wurde eine einstufige Kreiselpumpe mit axialem Eintritt mit 25,40 cm Saug- und Druckstutzen ausgewählt.

Die mit 1300 Umdrehungen pro Minute laufende unbeschichtete Pumpe förderte 875 m³/Std. bei einer Pumpenförderhöhe von 26,5 m und einem Gesamthöchstwirkungsgrad von 83,5 %.

Beim Testen der mit Belzona 1341 (Supermetalgilde) beschichteten Pumpe wurde sowohl eine maximale Steigerung des Höchsthöchstwirkungsgrads von 6 % als auch eine Reduktion des Energieverbrauchs um 5,1 kWh am Betriebspunkt gemessen. Gerade bei einem Pumpenbetrieb von mehr als 5000 Stunden pro Jahr würden sich diese Einsparungen auf 25.500 kWh belaufen.

Belzona 1341 (Supermetalgilde) steigert nachweislich den Pumpenwirkungsgrad über den gesamten Betriebsbereich bei einer gleichzeitigen Aufrechterhaltung der ursprünglichen Durchflusseigenschaften sowie Pumpenförderhöhe.



Kundenservice vor Ort – Technische Beratung

Durch ein Netzwerk geschulter technischer Berater bietet Belzona einen 24-Stunden-Vor-Ort-Service mit Anleitung und technischer Beratung zum **Belzona Supermetalgilde-System**.

Ihr Servicepartner vor Ort unterstützt Sie mit einem Netzwerk an geschulten Belzona-Beratern, die die Aufgabenstellung analysieren, eine Lösung empfehlen und gegebenenfalls die Anwendung überwachen. Falls erforderlich kann vor Ort eine Schulung des Wartungspersonals durchgeführt werden.



Für weitere ausführliche Informationen setzen Sie sich bitte mit Ihrem lokalen Belzona® Vertragshändler in Verbindung.



Volumenbeständig	Wirkungsgradsteigernd	Umweltfreundlich
Dauerhafte Reparatur	Verbesserte Leistung	Keine VOCs
Für den Kontakt mit Trinkwasser geeignet	Keine gefährlichen Heißenarbeiten	Langlebig
Zertifiziert gemäß ANSI/NSF Standard 61	Sicher im Gebrauch	Hält den anspruchsvollen Bedingungen der Industrie stand
Hohe Adhäsion	Hydrophob	Superglatt
Für dauerhaften Einsatz	Niedrige Oberflächenspannung	Vermindert Turbulenzen



Gemäß einem ISO 9000 Qualitätsmanagementsystem hergestellt

